

**Cylindre rond  
"clé à 3 branches crantées"**
**Supersûreté  
avec ou sans bille**
**destinations  
principales**
**applications  
principales**

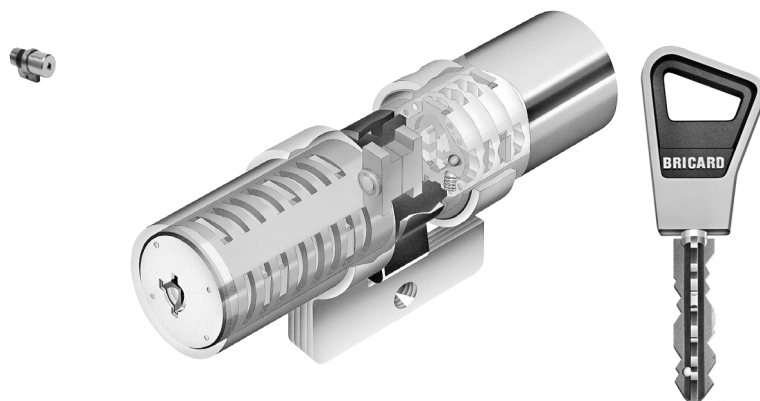
- Bureaux, logements, scolaires, hospitaliers, administrations, etc.
- Organigrammes
- Gestion des clés

**caractéristiques**

- Equipé de gorges à ancrage gênant l'ouverture par crochetage
- Présence d'une pastille en acier carbonitruré en face avant gênant la progression d'un foret
- L'utilisation du polyacétal pour la fabrication du rotor réduit l'usure de l'ensemble

**description**

- 2 demi cylindres rond de 26 mm
- Enveloppe en acier
- 8 gorges sur 3 axes de travail
- clés inox à 3 branches : reproduction interdite hors de nos ateliers
- système protégé : brevet n° 80 106 167.2 validité 2000
- version à bille : 2 millions de variures par profil
- version sans bille : 26 millions de variures par profil


**gros plan**
**PROTECTION CONTRE REPRODUCTION ILLICITE**

- La carte de propriété et la bille de la clé (système breveté) protègent contre toute reproduction illicite

**gamme**

- Cylindre double entrée Série 811
- Cylindre à bouton Série 714
- 1/2 cylindre Série 400


**finitions**

- Chromé
- Parkérisé (noir)
- Laiton

**produits complémentaires**

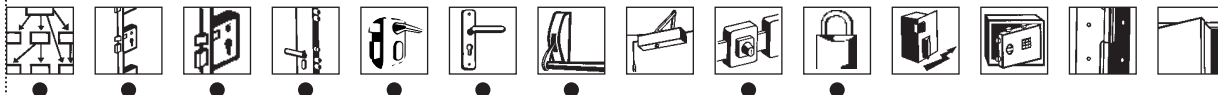
- Majoration organigramme
  - Série 77 : sur même numéro
  - Série 73 : sur numéro donné
  - Série 74/76 : sur passe général
  - Série 74/76 : sur passe partiel et général
  - Série 75 : sur combinaison immeuble
- Clés individuelles
  - avec bille : série 91
  - sans bille : série 71
  - Clés de passe
    - avec bille : série 91/92
    - sans bille : série 71/92
- Minoration "clé en moins organigramme"
  - avec bille : série 99
  - sans bille : série 79

**accessoires**

- Livré avec :
  - cartes de propriété pour protéger la reproduction des clés (pour la version à bille)
  - 3 clés

**options**

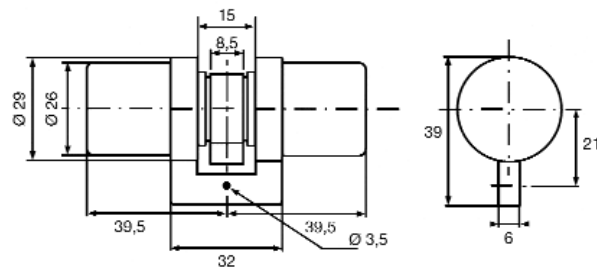
- Panneton pour serrure :
  - menuiserie bois
  - menuiserie métallique
- Marquage spécial : série 5220 (cylindre-clé)



## dimensions

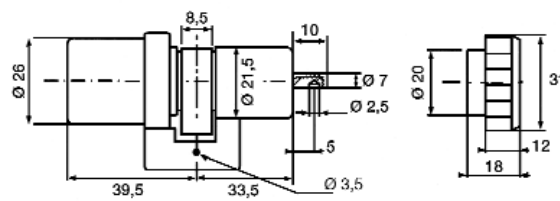
## conseils

### A double entrée



- Ne pas lubrifier - Matière autolubrifiante

### A bouton



### 1/2 cylindre

